

Luminaire Classe 2	Classe 2 lamp
Type de lampe : Flex LED	Bulb type : Flex LED

Si les câbles extérieurs souples de ce luminaire sont endommagés, ils doivent être remplacés exclusivement par le fabricant, son service de maintenance ou toute personne de qualification équivalente, ceci afin d'éviter tout risque.

# dix heures dix®

Made in FRANCE

**ATTENTION : POUR TOUTE INTERVENTION SUR LA SUSPENSION, COUPER L'ALIMENTATION.**

**CAUTION : BEFORE ANY INTERVENTION, YOU HAVE TO CUT OFF THE POWER.**

**Tension : 100 / 240 Volts. Fréquence : 50 / 60 Hertz.**

« Les lampes de ce luminaire ne peuvent être changées »

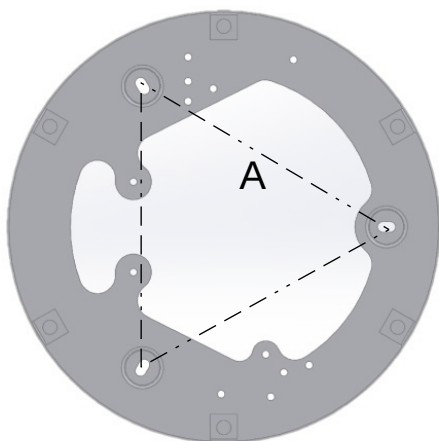
H650 Suspension horizontale 40	H608 Suspension horizontale 50	H597 Suspension horizontale 60	H682 Suspension horizontale 70	H596 Suspension horizontale 80	H606 Suspension horizontale 106	H687 Suspension horizontale 120
DF*:28W / SF:24W	DF:32W / SF:28W	DF:50W / SF:32W	DF:58W / SF:36W	DF:66W / SF:42W	SF : 122W	SF : 139W

\*DF : Double Flux SF : Simple Flux

Mise à jour le : 01/09/2021

1- Percer les 3 trous de fixations pour le cache piton.

Drill the 3 fixing holes

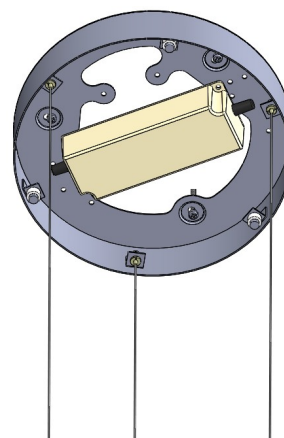


	A
H596-H597-H608 -H682	156 mm
H606-H687	210 mm
H650	110 mm

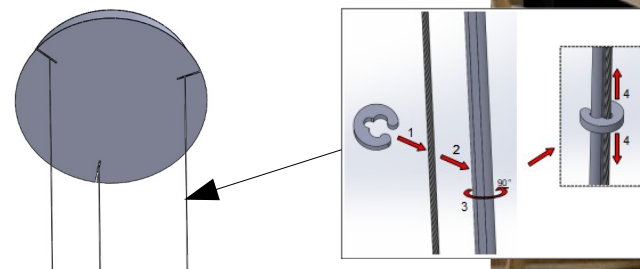
Chevilles et vis non fournies

2 – Passer les suspentes inox dans les coulisstops.

Pass the stainless steel lines in the coulisstops



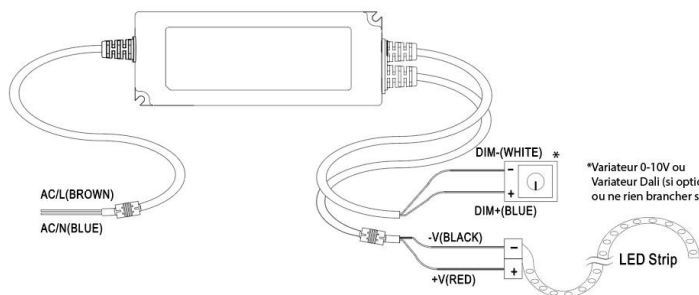
4 – Fermer le Cache Piton en aimantant le disque  
(Le câble d'alimentation passe par une des 3 fentes)  
en ayant préalablement fixé celui ci avec  
le câble de sécurité



Close by magnetizing the disc (The power cable goes through one of the 3 slots) having previously fixed this one with the security cable

3 – Câbler le produit.

Wire the product.



\*Variateur 0-10V ou Variateur Dali (si option Dali) ou ne rien brancher si pas de variation



Photos non contractuelles

Luminaire Classe 2	Classe 2 lamp
Type de lampe : Flex LED	Bulb type : Flex LED

Si les câbles extérieurs souples de ce luminaire sont endommagés, ils doivent être remplacés exclusivement par le fabricant, son service de maintenance ou toute personne de qualification équivalente, ceci afin d'éviter tout risque.

# dix heures dix®

Made in FRANCE

**Option : Coulisstops déportés**

**ATTENTION : POUR TOUTE INTERVENTION SUR LA SUSPENSION, COUPER L'ALIMENTATION.**  
**CAUTION : BEFORE ANY INTERVENTION, YOU HAVE TO CUT OFF THE POWER.**

Tension : 100 / 240 Volts. Fréquence : 50 / 60 Hertz.

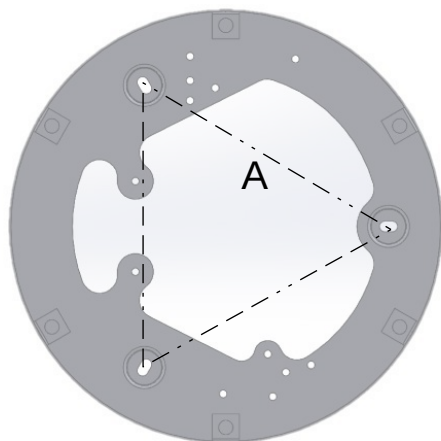
« Les lampes de ce luminaire ne peuvent être changées »

H650 Suspension horizontale 40	H608 Suspension horizontale 50	H597 Suspension horizontale 60	H682 Suspension horizontale 70	H596 Suspension horizontale 80	H606 Suspension horizontale 106	H687 Suspension horizontale 120
DF*:28W / SF:24W	DF:32W / SF:28W	DF:50W / SF:32W	DF:58W / SF:36W	DF:66W / SF:42W	SF : 122W	SF : 139W

\*DF : Double Flux SF : Simple Flux

Mise à jour le : 01/09/2021

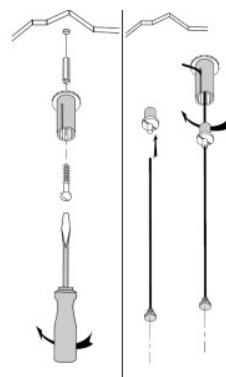
1- Percer les 3 trous de fixations pour le cache piton.  
 Drill the 3 fixing holes



	A
H596-H597- H608-H682	156 mm
H606-H687	210 mm
H650	110 mm

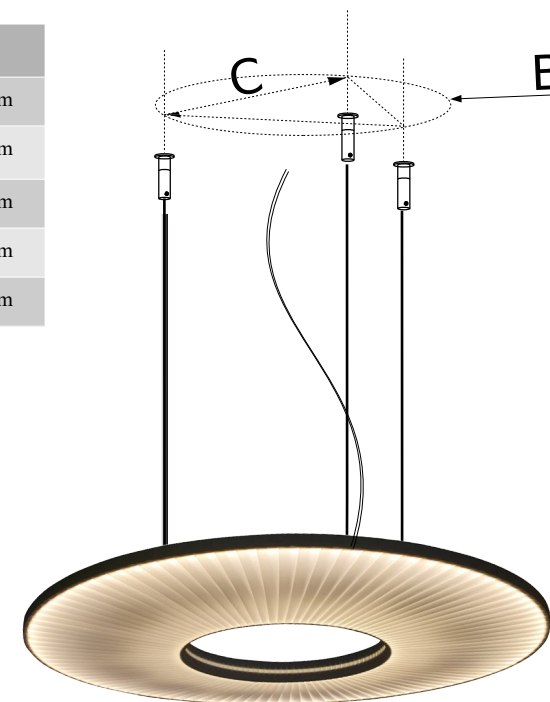
Chevilles et vis non fournies

2 – Percer les 3 trous de fixations pour les coulisstops  
 Drill the 3 holes for coulisstops



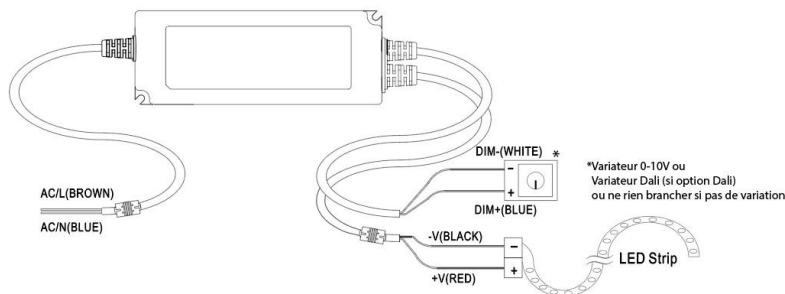
	B	C
H596	Ø 548 mm	475 mm
H597	Ø 416 mm	360 mm
H606	Ø 693 mm	600 mm
H608	Ø 330 mm	280 mm
H650	Ø 300 mm	260 mm

Chevilles et vis non fournies



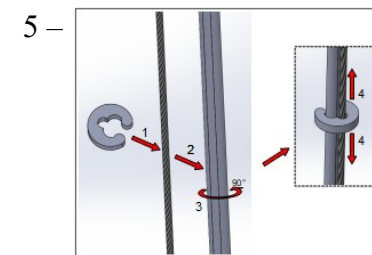
Photos non contractuelles

3 – Câbler le produit.  
 Wire the product.



4 – Fermer le Cache Piton en aimantant le disque  
 (Le câble d'alimentation passe par le trou central)  
 en ayant préalablement fixé celui ci avec  
 le câble de sécurité

Close by magnetizing the disc (The power cable goes through the center hole) having previously fixed this one with the security cable



Luminaire Classe 3

Classe 3 lamp

Type de lampe :  
Flex LEDBulb type :  
Flex LED

Si les câbles extérieurs souples de ce luminaire sont endommagés, ils doivent être remplacés exclusivement par le fabricant, son service de maintenance ou toute personne de qualification équivalente, ceci afin d'éviter tout risque.

# dix heures dix®

Made in FRANCE

**Option : Alimentation déportée**

H650 Suspension horizontale 40	H608 Suspension horizontale 50	H597 Suspension horizontale 60	H682 Suspension horizontale 70	H596 Suspension horizontale 80	H606 Suspension horizontale 106	H687 Suspension horizontale 120
DF*:28W / SF:24W	DF:32W / SF:28W	DF:50W / SF:32W	DF:58W / SF:36W	DF:66W / SF:42W	SF : 122W	SF : 139W

\*DF : Double Flux SF : Simple Flux

Mise à jour le : 01/09/2021

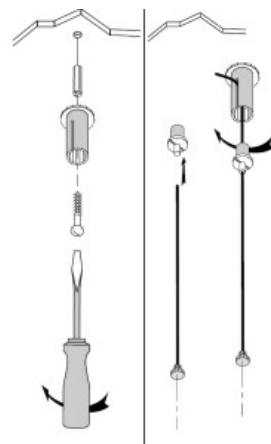
**ATTENTION : POUR TOUTE INTERVENTION SUR LA SUSPENSION, COUPER L'ALIMENTATION.**

**CAUTION : BEFORE ANY INTERVENTION, YOU HAVE TO CUT OFF THE POWER.**

**Tension : 24 Volts.**

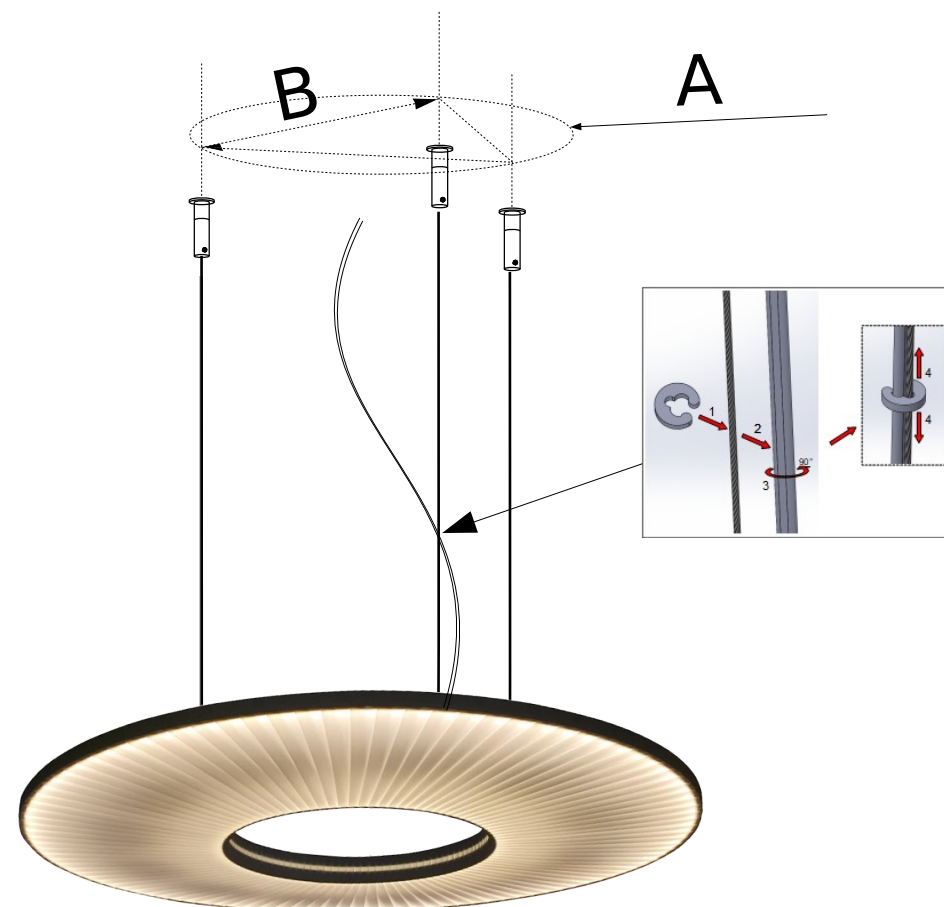
« Les lampes de ce luminaire ne peuvent être changées »

- Percer les 3 trous de fixations pour les coulisstop.



Chevilles et vis non fournies

	A	B
H596	Ø 548 mm	475 mm
H597	Ø 416 mm	360 mm
H606	Ø 693 mm	600 mm
H608	Ø 330 mm	280 mm
H650	Ø 300 mm	260 mm



Photos non contractuelles